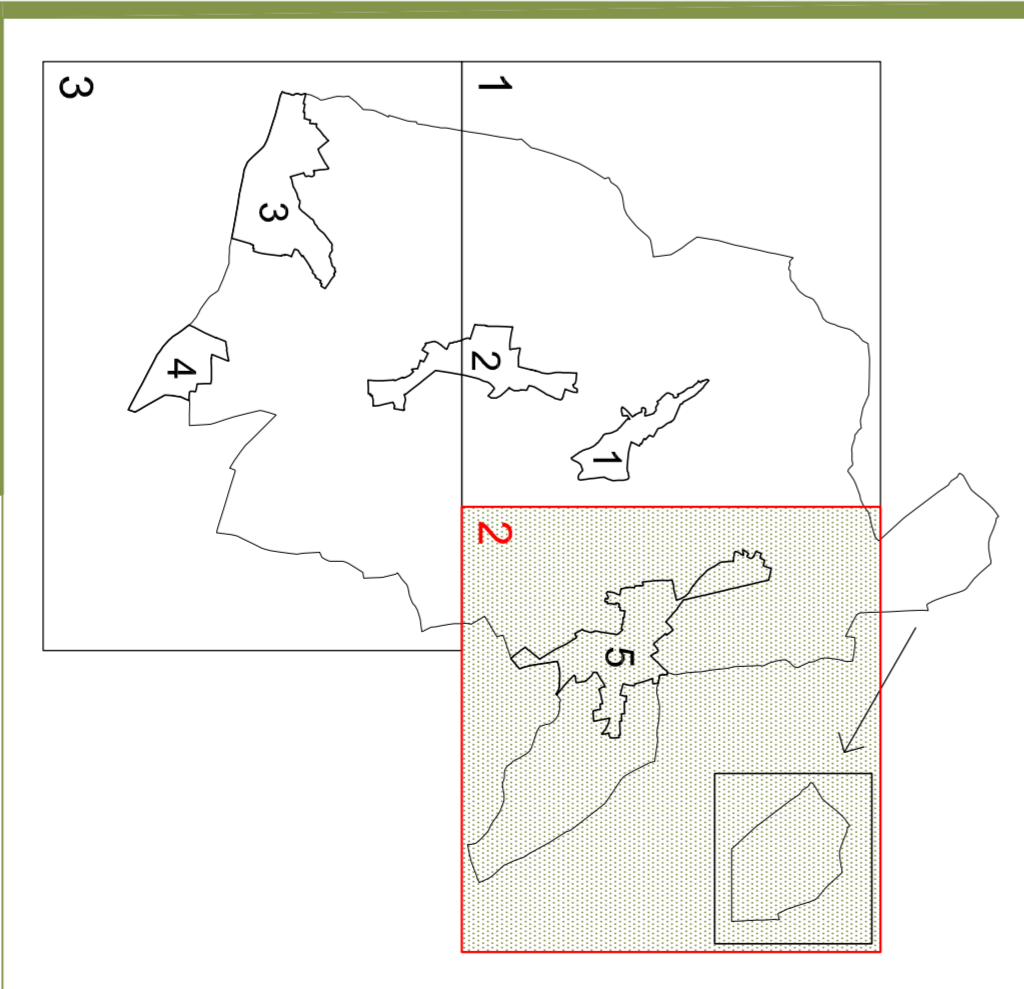


LEGENDA

- Confine comunale
- Limite delle UT/CE
- Limite formazioni geologiche
- AREE INSTABILI**
 - Corti di frana con indici di instabilità attuali o recenti - fenomeni attivi
 - Corti di frana quiescenti
 - Scorrimento rotazionale - movimento complesso - scivolamento
- AREE POTENZIALMENTE INSTABILI PER CARATTERISTICHE MORFOLOGICHE**
 - Area soggetta a fransività in terreni scisti argillosi, arenacei, gessosi e/o in situazioni morfologiche locali che ne favoriscono l'instabilità
 - Area soggetta a fransività in terreni detritici scisti
 - Area soggetta a fransività per scivolamento superficiale e/o sottile
 - Area soggetta a fransività in terreni scisti argillosi, arenacei, gessosi, conglomerati con situazioni morfologiche locali che ne favoriscono l'instabilità
 - Area soggetta a fransività per erosione lineare e/o di sponda
- Terreni di origine antropica**
 - Area ai bordi di scarpata di depositi alluviali soggetta a potenziali fenomeni di scivolo o frana
- AREE POTENZIALMENTE FRANGENTI PER CARATTERISTICHE LITOLOGICHE**
 - Media
 - Limitata
- AREE STABILI
- Area di fondovalle o pianeggiante
- Area oggetto di attività estrattiva attuale o recente



Comune di Montecatini
 Provincia di Lucca

Sindaco: Giuseppe Peretti
 Assessorato urbanistico: Massimo Paganoni
 Responsabile del procedimento: Gianni Paolo Minelli
 Dirigente della Committenza: Ornella Carrara
 Collaborazione esterna a cura di: Dott. arch. Gilberto Bedini
 Studio INGEO
 Con la consulenza di: Avv. Giancarlo Altavilla
 Con la collaborazione di: Arch. Chiara Testi, Geom. Alessandro Ghetti, Silvia Simoni

Regolamento urbanistico
GEO A.3_Foglio 2

scala 1:5.000
 revisione quinquennale - art. 55 L.R. 03.01.2005 n. 1

Montecatini, gennaio 2009