

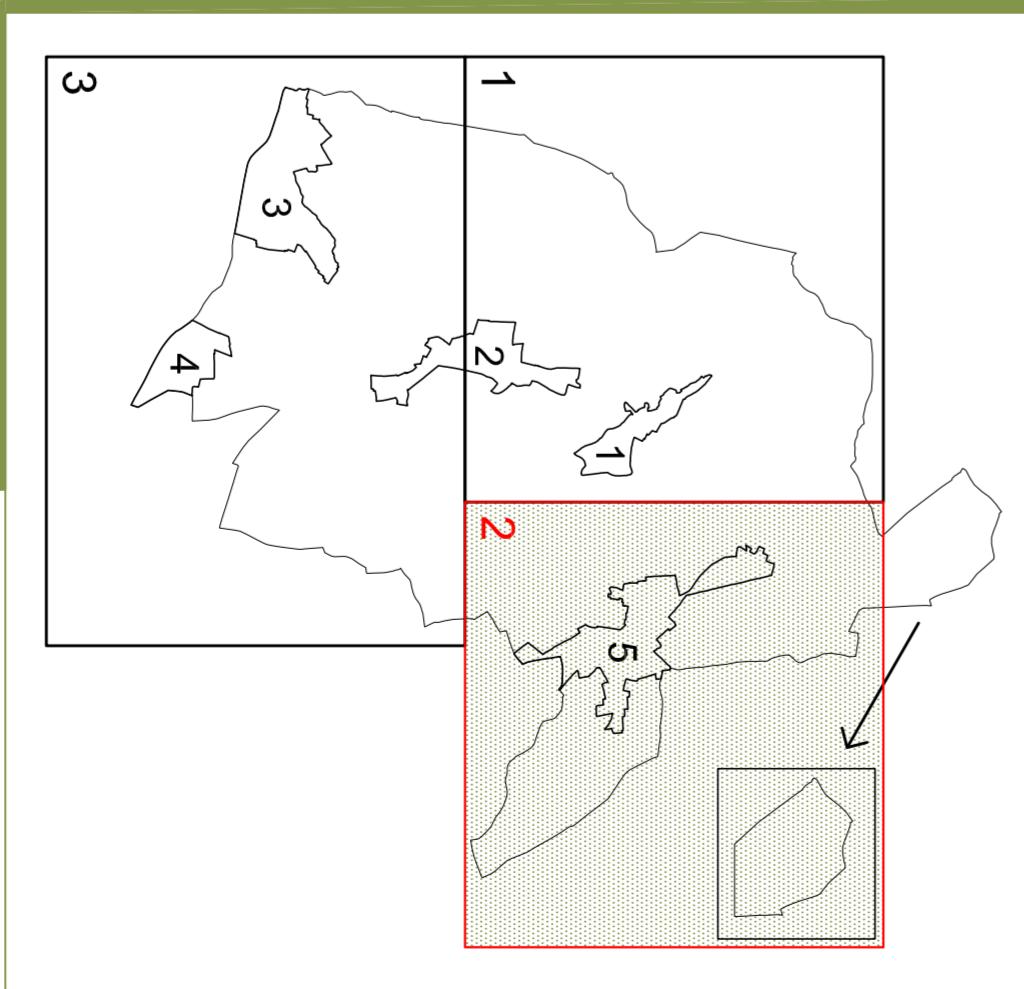
LEGENDA

- Confine comunale
- Limite delle UT/CE
- Limite formazioni litologiche
- Limite aree di pianura e/o intravallive-aree collinari
- Ubicazione dei pozzi censiti
- Curve isoplezometriche (equidistanza di 0,5, 1,0, 5,0 metri)
- Aste di drenaggio
- Battente pozzi acquedotto Comunale: "LUCIANI"
- Battente pozzi acquedotto Comunale: "PAQULETTA"
- Fascia di rispetto dei pozzi dell'acquedotto comunale

CLASSI DI PERMEABILITÀ - Permeabilità primaria (per porosità)

- Permeabilità medio-alta (Classe 4*)
- Permeabilità medio-bassa (Classe 2*)
- Permeabilità da bassa a molto bassa (Classe 1*)
- Aree non rilevate o non classificate (NRC*)

* Classi di permeabilità riferite alla "Carta della Permeabilità" della banca dati "Mappa derivata dalla Regione Toscana Direzione Generale della Pubblica Istruzione e del Turismo" elaborata dal Servizio di Geologia e Geomorfologia del Comune di Montecatini Terme, in collaborazione con il CNR Istituto di Geoscienze e Georisorse.



Direttore
 Giuseppe Pirelli
 Assessore all'Urbanistica
 Massimo Panatieri
 Responsabile del procedimento:
 Geom. Paolo Minardi
 Geom. Paolo Minardi
 Ufficio Urbanistica
 Dott. arch. Gilberto Bellini
 Collaborazione esterna a cura di:
 Studio INSEU
 Con la consulenza di:
 Avv. Giancarlo Altavilla
 Con la collaborazione di:
 Arch. Chiara Iasi
 Silvia Ciurli

Montecatini, gennaio 2009

Regolamento urbanistico GEO A.5 - Foglio 2

scala 1:5.000

revisione quinquennale - art. 55 L.R. 03.01.2005 n. 1